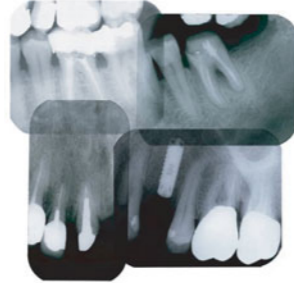


XMind

Интраоральный рентген аппарат

XMind[®] AC

- Новый рентген аппарат X-Mind AC, оснащенный однофазной автоматической рентгеновской трубкой Toshiba DG-073B, производит высокое напряжение 70kV с идеальной интенсивностью 8 mA.
- Излучение большой плотности сконцентрировано в очень маленьком диаметре, для большей точности (центральное пятно 0.7 мм).
- Испускаемые лучи имеют большую длину волны и обеспечивают картинки, характеризованные широко распространенным оттенком серого, для лучшего различия анатомических деталей.



XMind[®] DC

- Новый рентген аппарат X-Mind DC оснащен двуханодной вольфрамовой рентгеновской трубкой Toshiba DG-073B-DC (интенсивностью 4mA и 8mA), производящей постоянное напряжение 60kV или 70kV.
- Работает на высоких частотах при постоянном потенциале, который позволяет производить высококачественные снимки, независимо от условий использования.
- Выбор напряжения (60 или 70kV) и интенсивности (4mA или 8mA) позволяет делать оптимальным выбор времени экспозиции.
- Чрезвычайно короткое время облучения (минимальные 0.02 секунды)

Выбор профессионалов



sopix[®]

Рентгеновские снимки без особых усилий



Рентгеновская стоматологическая установка



Цифровой радиовизиограф

SOPRO imaging



Программное обеспечение

SOPRO 717



Интраоральные видеокамеры



S A T E L E C

ACTEON Equipment

S O P R O

ACTEON Imaging

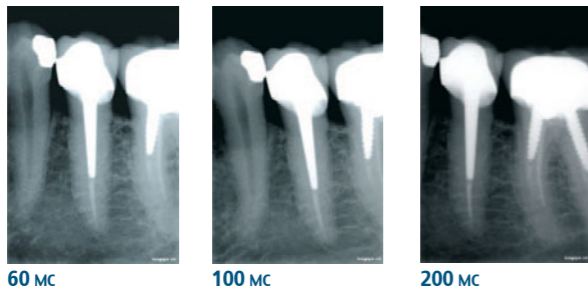


Официальный дистрибьютор в России: ООО "Медента" 123308 г. Москва, Новохорошевский проезд, 25
Т./факс: 8 (499) 946-4610, 946-4609, 946-3999, 191-1268, e-mail: shop@medenta.ru, www.medenta.ru



Рекомендуемый прибор

Сегодня USB технология широко известна и используется каждым. Именно по этой причине Sopix USB сейчас доступен в подключении к USB 2.0, совместимым с USB 1.1



Сенсоры

Разрешение	22 ПЛ./ММ
Технология	CCD + сцинтилляционный счётчик
Долговечность сенсора.....	100,000 снимков (время экспозиции 100 мс)
Длина кабеля для Sopix USB	2 м
Длина кабеля для Sopix Wireless	0.9 м

Питание осуществляется благодаря USB кабелю

Лёгкий в установке, Sopix напрямую подключается к вашему компьютеру без внешнего источника питания.



Всегда готов

Sopix всегда готов к приёму рентгеновских лучей. Это значит, что вам не нужно выполнять никаких действий с программным обеспечением до или после каждого снимка.

Оперативная подключаемость

Чередование сенсоров разного размера без настройки системы!

Sopix немедленно распознает и адаптируется к выбранному сенсору.

Контроллер

Технология	DSP 32 Bits
Подключения	USB 1.1. и USB 2.0
Приём изображений	4096 серых уровней
Длина кабеля USB	5 м
Программное обеспечение	Sopro Imaging



Безграничные возможности

Благодаря своему размеру и весу (170 гр) беспроводной цифровой визиограф Sopix Wireless предлагает абсолютную свободу движений. Это идеальная концепция для многооперационного использования.



Расширь границы мышления!

Главным преимуществом Sopix Wireless является его мобильность, так как вы можете использовать прибор в любом месте! Для этой цели мы внедрили передовые технологии для контроллера и сенсора.



Система Bluetooth – передовая технология

Bluetooth работает в диапазоне 2.4 ГГц и использует 79 различных частот. Bluetooth – наиболее экономичная система в плане потребления энергии. Еще одним её преимуществом является способность подключать дополнительные устройства в радиусе 10 метров и не беспокоиться о качестве работы прибора.

Перезарядка Sopix Wireless

Sopix Wireless так же легко зарядить, как ваш мобильный телефон.

Система автономно готова сделать 200 снимков с одной подзарядкой.

Контроллер

Технология	DSP 32 Bits
Подключение.....	без 1.1. класс2 кабеля Bluetooth
Блок питания	4 AAA-типе NIMH аккумулятор
Время зарядки.....	1 час 45 мин
Приём изображений	4096 градаций серого цвета
Программное обеспечение	Sopro Imaging

