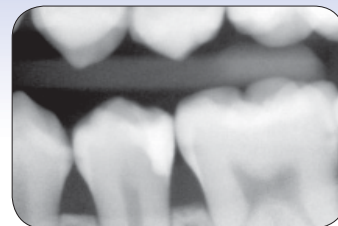


# Система Секционных Матриц V-Ring

## Клиническое применение

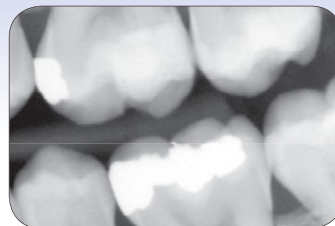


### • **Преимущества системы**

- Фиксация матрицы
- Позиционирование клиньев
- Расклинивание для создания пространства для формирования контактного пункта
- Идеальная анатомическая форма
- Эластичность и гибкость
- Легкость позиционирования
- Прекрасная адаптация в межзубном пространстве

# Система Секционных Матриц V3-Ring

## Клиническое применение



простое решение для профессионалов

# Секционные матричные системы V-Ring и V3 Ring

**TrioDent**  
Simple Solutions for Smart Dentists



Компания **Триодент** разработала революционно новые системы секционных матриц **V-Ring** и **V3 Ring**, которые отличаются простотой применения в любых клинических условиях при прямых реставрации по классу II и обеспечивают великолепные результаты.

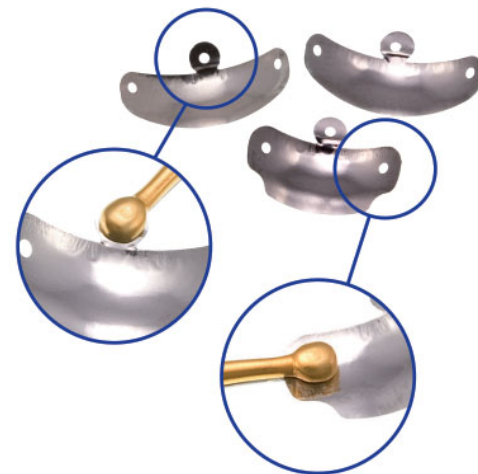


## • V-Ring/ V-образное Кольцо

- V-образные зубцы позиционируют клинья наиболее правильным образом
- Возможность устанавливать клинья как с щечной, так и с язычной стороны
- Охватывает широкие полости без ослабления матрицы
- Прижимают матрицу к зубу, создавая естественную форму, что минимизирует окончательную обработку
- Расклинивание достигает – 60-80 микрон за три минуты, обеспечивая плотный межзубный контакт после удаления
- Зубцы симметрично расположены медиально-дистально
- Предназначено для многократного применения

## • Tab-Matrix / Матрица с ушком

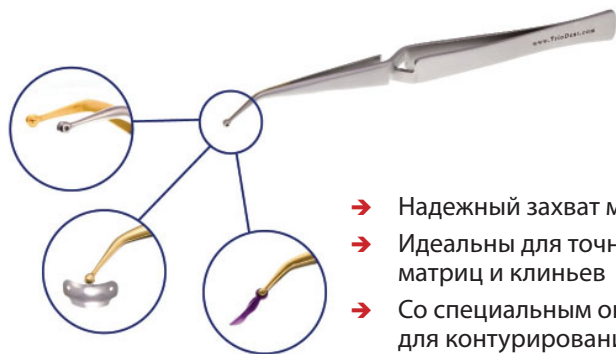
- Три размера для различных ситуаций
- Превосходная анатомическая форма
- Уникальное ушко с отверстием для облегчения установки
- Отверстия в обоих крылышках матрицы для легкого удаления
- Пинцет с позитивным захватом надежно удерживает матрицу при наложении



# КОМПОНЕНТЫ СИСТЕМЫ V-RING

## • Pin-Tweezers/ Пинцет

---



- Надежный захват матриц и клиньев
- Идеальны для точной установки матриц и клиньев
- Со специальным округлым кончиком для контурирования матриц

## • Forceps/ Зажим

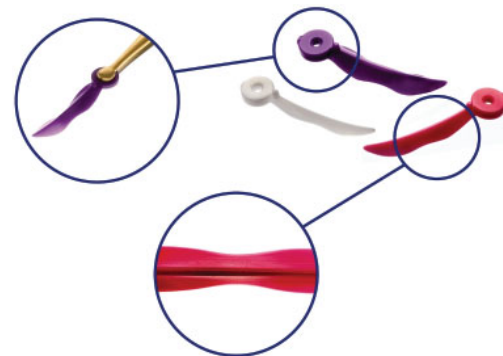
---



- Функция замка безопасно удерживает V-Ring медиально-дистально
- Встроенные желобки для возврата в исходное положение V-Ring
- Изогнутые захваты для лучшей фиксации V-Ring

## • Wave-Wedge/ Волнообразные клинья

---



- Три размера для различных ситуаций
- Превосходная фиксация, т. к. волнообразный контур идеально адаптируется к форме межзубного пространства
- Закругленный кончик не травмоопасен
- Пинцет с позитивным захватом надежно удерживает клин при установке
- Клинья имеют крылышки тонкой волнообразной формы, что позволяет им сжиматься при введении и распрямляться при установке, максимально заполняя межзубное пространство не травмируя мягкие ткани

# КОМПОНЕНТЫ СИСТЕМЫ V3-RING



## • Кольцо V3 Ring

- Кольцо V3 Ring полностью состоит из суперэластичного NiTi сплава, обладающего особой прочностью и памятью формы и обеспечивающего долговременное использование и предсказуемое воссоздание контактных пунктов.
- Автоклавируемые пластиковые зубцы укреплены стекловолокном.
- Дизайн зубцов адаптирован к вестибулярной и оральной поверхностям задних зубов для достижения исключительной ретенции.
- Форма пластиковых зубцов исключает соскальзывание кольца с зуба во время проведения необходимых клинических процедур.
- V-образные пластиковые зубцы сохранили преимущества оригинального кольца V-Ring.
- Повышенный угол наклона пружины, способствующий более легкому наложению кольца.
- Канавка на внутренней поверхности кольца, позволяющая добиться большей стабильности во время наложения V3 Ring.
- В добавлении к Universal V3 Ring разработано новое Узкое кольцо V3 Ring, позволяющее достичь оптимальной сепарационной силы при использовании на премолярах.



## • TrioDent V3 Matrix

- Основные характеристики
- Толщина 30 микрон.
- Повышенная прочность.
- Новая форма, позволяющая воссоздать краевой гребень.
- Вертикальный контур S-образной формы, максимально точно повторяющий анатомию апроксимальных поверхностей.
- Выраженная кривизна матрицы в горизонтальной плоскости, способствующая более плотному прилеганию матрицы к зубу.
- Контур гингивального фартука матрицы соответствует наиболее распространенным формам кариозных полостей, что позволяет избежать появления промежутка на границе матрица-зуб.